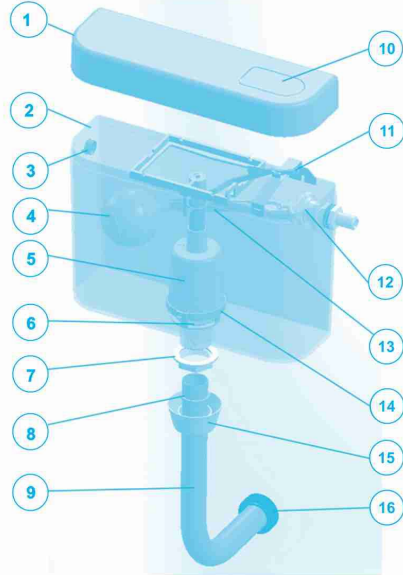


COMPONENTS OF CISTERN

1. Cistern Lid (ढक्कन)
2. Cistern Body (टन्की)
3. Filter Cap (फिल्टर कॅप)
4. Float Ball - 108 mm फ्लोट (बॉल) - 108mm
5. Discharge Valve (सायफन व्हॉल्व्ह)
6. Blue Rubber Seal (ब्लू रबर सील)
7. Check Nut (चेक नट)
8. 'O' Ring ('ओ'रिंग)



9. Outlet Pipe (आउटलेट पाईप)
10. Flushing Knob (फ्लशींग नॉब)
11. Flushing Lever (फ्लशींग लीव्हर)
12. Inlet Valve (इनलेट व्हॉल्व्ह)
13. Float Arm (फ्लोट आर्म)
14. Valve Seat (व्हॉल्व्ह सीट)
15. Outlet Cup (आउटलेट कप)
16. Rubber Bellow (रबर बेलो)

Slim

Single Flush
Slim Top Button

Smart, Classical and Slim Flush Tank



PACKING INCLUDES

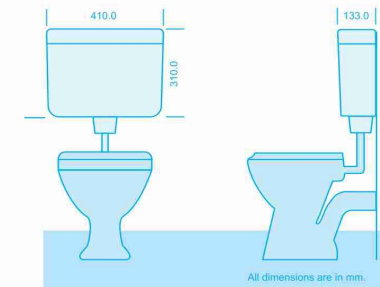
1) Assembled Cistern	01 Set
2) Outlet Pipe with 'O' Ring	01 No.
3) Outlet Cup	01 No.
4) Wall Brackets	02 Nos.
5) Rubber Bellow	01 No.
6) Pan Head Screw 8mm x 32mm	02 Nos.
7) Plastic Rawl Plug	02 Nos.
8) Do's & Don't Leaflet, Template & Installation Warranty Card	01 No.

PACKING SLIP

1) Identification Number :
2) Type : L/L Valve (Delrin)
3) Material of Cistern & Cover : PP
4) Discharge Capacity : 9 Liters \pm 0.5 Lt.
5) Normal size of Float Valve : 15mm
6) Valve Entry - From side
7) Class of Valve Diaphragm Type
8) The Valve sustains a High pressure

Features

- Quick and quiet filling
- Slim is a highly efficient & compact product
- Moulded from polymers
- Critical and functional parts moulded from engineering grade ABS, Acetal etc.
- Rigorously tested Inlet Valve for 1,00,000 cycles and Beta Valve for 50,000 cycles
- Mosquito proof cistern has a lip and an integral lock to ensure no mosquito enters the cistern



COMMANDER[®]
WATERTECH

Commander Watertech Pvt. Ltd.

2nd Floor, Joshi Building, Saki Vihar Lake Road, Mumbai - 400 072.

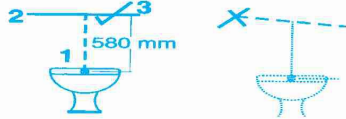
TEL. : 67294600 / 01 • FAX : 022 - 28570234

Email : customercare@commanderwatertech.com

Customer Care No. : 022 - 67294633

INSTALLATION (स्थापना)

- 1) पारवानेकी मध्य रेखा से दिवारपर खड़ी रेखा निकालें।
- 2) दिवारपर पारवानेकी पानी इनलेट से 400 एमएम पर समतल रेखा निकालें।
- 3) रेखा समतल हैं इसकी सुनिश्चिती करें।



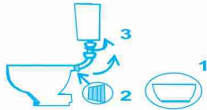
- 1) Make vertical line on wall in line with centre of WC inlet.
- 2) Mark horizontal line on wall, 580 mm above centre of WC inlet.
- 3) Ensure line is horizontal.

- 1) वॉल ब्रैकेट के छेद दिवार पे गिराये छेद से मिला लें।
- 2) वॉल ब्रैकेट के निचले छेदों में स्क्रू बिठा लें।
- 3) वॉल ब्रैकेट के साथ फुटपट्टी रख के समतलता सुनिश्चित करें और स्क्रू कस लें।



- 1) Place fixing wall brackets over drilled holes and align the holes.
- 2) Fix screws in lower holes of wall brackets.
- 3) With a ruler over the wall brackets check level of brackets, then tighten screws.

- 1) आऊटलेट पाईप आऊटलेट कप से मिलाएँ।
- 2) रबर बेलो पाईप पे बिठाएँ और पारवाने की इनलेट मिलाकर स्थापित करें।
- 3) आऊटलेट पाईप सिस्टर्न आऊटलेट से मिलाकर आऊटलेट कप पे स्क्रू से कस लें।



- 1) Slide outlet cup on outlet pipe.
- 2) Push rubber bellow on bent pipe. Align with WC inlet and fix bellow in WC inlet.
- 3) Align outlet pipe to cistern outlet and screw on the outlet cup.

- 1) सिस्टर्न 9.0 लि. क्षमता के लिए फ्लोटरी सेट हैं।
- 2) अगर जरूरी हो तो इस क्षमता सेट करने हेतु इनलेट वॉल्व के साथ में जो फ्लोट आर्म के सेट स्क्रू का इस्तेमाल करें।



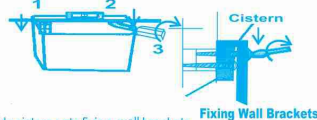
- 1) The cistern is factory set to fill water to 9.0liters.
- 2) If required, water level can be adjusted through set screw on float arm near inlet valve.

- 1) दिया हुआ टैम्पलेट अधोरेखाएँ काट के गिली की गई दिवार पे समतल रेखा के साथ मिलाए।
- 2) समतल रेखा टैम्पलेट की 'अ' से 'अ' रेखा से मिलाए।
- 3) टैम्पलेट में दिए हुए चार छेद दिवार में गिराए।
- 4) उस छेद में प्लास्टिक प्लग लगा लें।



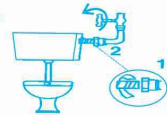
- 1) Cut template along dotted line and press on damp wall. Match the centre line of template to vertical line on wall.
- 2) Match horizontal line on wall to line AA' of template.
- 3) Punch and drill 4 holes as per directions on template.
- 4) Push plastic plugs into drilled holes.

- 1) सिस्टर्न एक दिशा से वॉल ब्रैकेट पे सरकाएँ।
- 2) सिस्टर्नकी समतलता सुनिश्चित करें।
- 3) सिस्टर्न और वॉल ब्रैकेट के उपरी छेदों में स्क्रू कस लें।



- 1) Slide cistern onto fixing wall brackets.
- 2) Check level of the cistern.
- 3) Fix screws through cistern hole and upper hole of wall bracket and tighten it.

- 1) सिस्टर्न इनलेट पेचोपर टैफॉन टेप लगा लें।
- 2) फ्लेक्सीबल ट्यूब कपलिंग सिस्टर्न इनलेट से मिलाए और हाथ से स्क्रू बिठाके स्पेनरसे जगहपर कस लें।
- 3) पानी का वॉल्वह घालू करें।



- 1) Wrap layer of teflon tape on threads of cistern inlet.
- 2) Align flexible tube coupling to cistern inlet. Initially screw on by hand-tighten with spanner.
- 3) Turn ON water inlet cock.

- 1) सिस्टर्न जब पानीसे भर जाए तो फ्लश लिक्वर निर्देशित जगह दबाकर फ्लश की क्रिया सुनिश्चित करें।
- 2) सिस्टर्न का डबलन दबाकर जगहपर बिठा लें।
- 3) फ्लश बटन दबाकर फ्लश की क्रिया एक बार फिर सुनिश्चित करें।



- 1) When cistern fills up, press flush lever at point indicated by arrow, to check flushing cistern.
- 2) Fit lid on cistern. Press down till it snaps in position.
- 3) Press flush button to again check flushing operation.

PNEUMATIC CISTERNS

**Slimhide PSF
Square Actuator**
All you see is the Actuator



Features

- All components are in ABS, Acetal, EVA, PP and other high quality non corrosive materials
- Uses standard 1/2" pipe with 1/2 bar to 10 bar head. Does not need 3/4" pipes with 15" head or pressure lines
- All parts are standardized and replaceable
- Silent operation
- Mosquito proof cistern has a lip and an integral lock to ensure no mosquito enters the cistern
- 5 years warranty with free installation guidance

The Commander Slimhide Pneumatic* actuates a cistern up to a distance of 10 feet. It is tested for 50,000 cycles.

Slimhide PDF
All you see is the Actuator

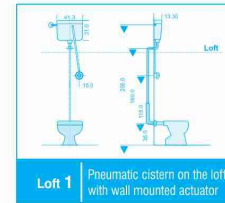


Features

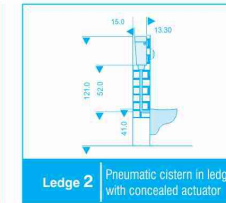
- Space saving
- Dual Flush Water saving
- All components are in ABS, Acetal, EVA, HIPS and other high quality non corrosive materials
- Uses standard 1/2" pipe with 1/2 bar to 10 bar head. Does not need 3/4" pipes with 15" head or pressure lines
- Possibility of remote location
- Architectural design flexibility
- Silent operation

The Commander Slimhide Pneumatic Dual Flush* actuates a cistern up to a distance of 10 feet. It is tested for 50,000 cycles.

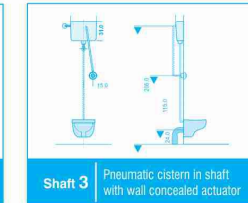
Applications of the Commander Slimhide Pneumatic Actuator
(All dimensions are in cms.)



Loft 1 Pneumatic cistern on the loft with wall mounted actuator



Ledge 2 Pneumatic cistern in ledge with concealed actuator



Shaft 3 Pneumatic cistern in shaft with wall concealed actuator



5 years warranty is for Slimhide tank only.

TEMPLATE FOR DRILLING HOLES

छेद गिराने हेतु टैम्पलेट

- 1) Dampen wall 2) Cut template and press template to damp wall. Match line AA' joining upper 2 holes and centre line - CL - to lines marked on wall 3) With centre punch mark centres 4) Drill or punch 4 holes of 6mm. dia through marked centres to a depth of 35 mm.

- 1) इच्छित दिवार गिली कर लें। 2) टैम्पलेट निर्देशित रेखा पे काटकर, गिली की गयी दिवारपे रखें और रेखा उपरी दो छेदों और पारवानेकी मध्य रेखासे मिला लें। 3) सेंटर पंचसे छेद सुनिश्चित करें। 4) पंच किए गए छेदों पे के चार छेद तक ड्रिल मशिनसे कर लें।